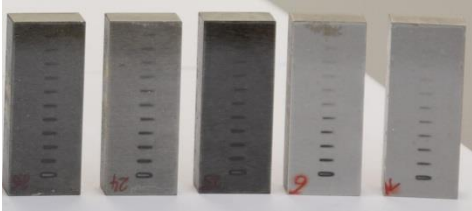


WEITERE WERKZEUGE FÜR DIE DURCHFÜHRUNG DER SCHLEIFBRAND-ÄTZUNG

NE Test Set - Vergleichskörper für die Überprüfung der Nital – Ätzung nach ISO 14104 und AMS 2649

- Quader mit definiert und reproduzierbar hergestellter Abstufung von Schleifbrandmarken



- direkt auf Kundenbauteilen für die Optimierung der Ätzbedingungen



Gerät NE Test - automatische Bewertung der Anzeigen auf Vergleichskörpern NE Test Set

- Automatische und prüferunabhängige Bewertung des Ätzergebnisses
- Schnell und zuverlässig



imq unterstützt Sie bei der Verbesserung der Zuverlässigkeit Ihrer Schleifbrandprüfung

www.schleifbrandpruefung.de

TECHNISCHE DETAILS

Mobile Ätzanlage für die Schleifbrandätzung

- Tischaufsatz, Ablagen und Becken (ohne HNO₃) aus PP-H weiß,
- Becken HNO₃ aus PVDF,
- Untergestell aus Aluminiumprofilen
- Absaugung direkt am Beckenrand

Maße

- Einsatzbereit:
L/B/H 1258 mm / 800 mm / 388 mm
- Transportbereit:
L/B/H 1258 mm / 800 mm / 125 mm
- 2 x Anschluss für Absauganlage
d = 64 mm

imq-Ingenieurbetrieb für Materialprüfung,
Qualitätssicherung und Schweißtechnik GmbH

Gewerbering 30
08451 Crimmitschau

Telefon (03762) 9537 -0
Telefon (03762) 9537 -22

info@imq-gmbh.com

imq Ingenieurbetrieb für
Materialprüfung, Qualitätssicherung
und Schweißtechnik GmbH



**MOBILE ÄTZANLAGE FÜR DIE
DURCHFÜHRUNG DER NITAL-ÄTZUNG**

Telefon (03762) 9537 -0
Telefon (03762) 9537 -22
www.imq-gmbh.com
info@imq-gmbh.com



MOBILE ÄTZANLAGE FÜR DIE SCHLEIFBRANDPRÜFUNG

Das am häufigsten zur Schleifbrandprüfung eingesetzte Verfahren ist das Nital-Ätzverfahren nach ISO 14104. Für diesen Zweck wurde eine mobile Ätzanlage entwickelt.

Diese zeichnet sich durch ihre Kompaktheit aus und kann ohne großen Aufwand zum jeweiligen Einsatzort transportiert werden. Die aus säurebeständigem Material bestehenden Becken können herausgenommen werden und sind stapelbar.

Austretende Chemikaliendämpfe werden unmittelbar am Rand der Becken abgesaugt. Der Anschluss an eine vorhandene externe Absauganlage ist vorbereitet. Optional kann eine transportable Absaugung mitgeliefert werden.

Der Tischaufsatz kann wahlweise auf einem Labortisch installiert werden oder mit einem Untergestell aus Aluminiumprofilen verwendet werden.

EIGENSCHAFTEN

Mobiler Labortisch

- Tischaufsatz aus Kunststoffplatten, zusammenklappbar
- Untergestell optional
- 4 chemikalienbeständige Becken, geeignet für folgende Medien:
HNO₃ 3%ig, HCL 3%ig, NaOH, Wasser, Ethanol, Aceton, Konservierungsmittel
- Absaugung der Dämpfe direkt am Beckenrand
- Anschluss für zentrale Absauganlage vorhanden
- Optional: Ausstattung mit Ventilatorenbox

Kleinster Behälter (Innenmaße)

- L/B/H 282 mm / 182 mm / 250 mm
- Füllhöhe 200 mm
- Nutzinhalt bis ca. 12 l

