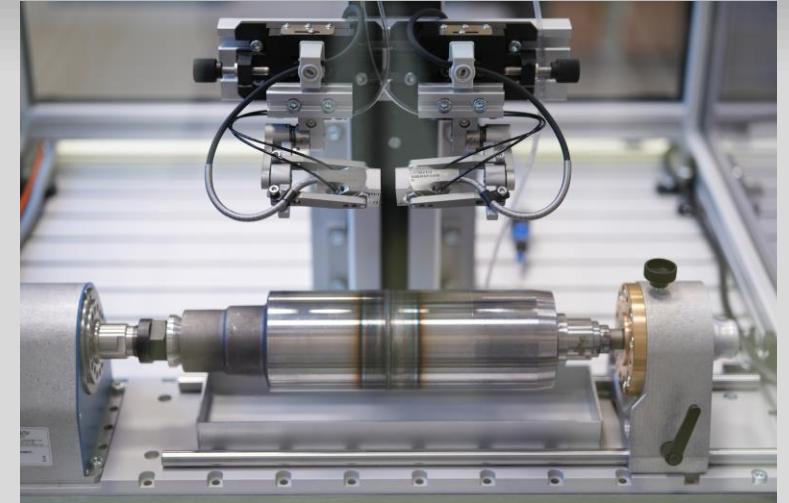
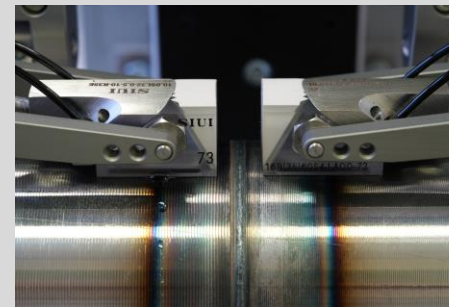
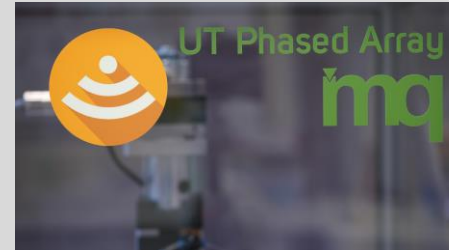


imq - Teilautomatische Prüfanlage für umfangsgeschweißte Wellen und Rohre

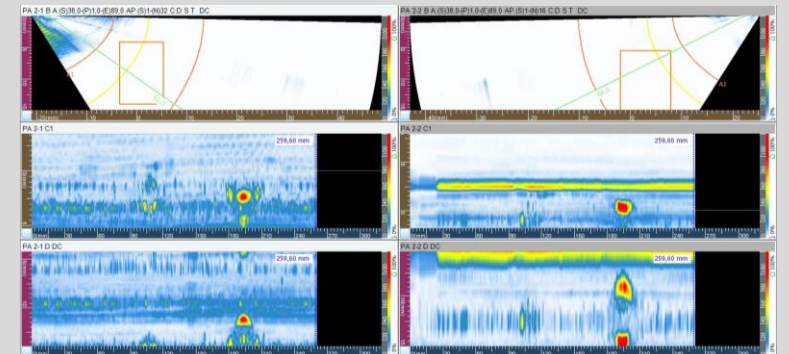


Hochauflösende Ultraschall-Phased-Array Prüfung von Schweißverbindungen

- Automatische Auswertung im gesamten Nahtvolumen
 - Gesteuerte Fließwasserankopplung
 - Beidseitige Prüfung mit hochauflösenden Prüfköpfen
 - Automatisierter Prüfablauf mit vollständiger Dokumentation
 - Automatische generierte Fehlertabelle für jedes Bauteil
 - i.O. und n.i.O. Sortierung und Anzeige
 - Flexible Anpassungsmöglichkeiten auf die Nahtgeometrie
 - Händischer Teilwechsel in einem Reitstocksystem
-
- Ultraschallgerät SIUI Syncscan 2 (32/128) mit 2x 10MHz Prüfköpfen
 - Längenbereich: 200mm bis 360mm
 - Durchmesserbereich: 25mm bis 100mm



Aufbau mit Bauteil



Ultraschallscan des Vergleichskörpers